

医療法人決算届

令和 7 年 / 月 23 日

群馬県知事 山本 一太 殿

群馬県前橋市上小出町二丁目 42 番地 5

医療法人 斉藤内科泌尿器科医院

理 事 長 齋藤 浩

TEL 027-231-1069

医療法第 52 条第 1 項及び医療法施行規則第 33 条の 2 の 12 第 1 項の規定により、医療法人の決算を次のとおり届け出ます。

1 事業報告書

2 財産目録

3 貸借対照表

4 損益計算書

5 監事監査報告書

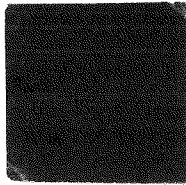
6 関係事業者との取引状況に関する報告書

添付書類

7.1.23

〔別 紙〕

様式 1



事業報告書

(自 令和 5 年 11 月 1 日 至 令和 6 年 10 月 31 日)

1 医療法人の概要

(1) 名 称 医療法人 齊藤内科泌尿器科医院

① ☐ 財団 ☒ 社団 ( ☐ 出資持分なし ☒ 出資持分あり )

② ☐ 社会医療法人 ☐ 特別医療法人 ☐ 特定医療法人  
☐ 出資額限度法人 ☒ その他

③ ☐ 基金制度採用 ☒ 基金制度不採用

注) ①から③のそれぞれの項目 (③は社団のみ。) について、該当する欄の ☐ を塗りつぶすこと。(会計年度内に変更があった場合は変更後。)

(2) 事務所の所在地 前橋市上小出町二丁目 42 番地 5

注) 複数の事務所を有する場合は、主たる事務所と従たる事務所を記載すること。

(3) 設立認可年月日 昭和 62 年 11 月 4 日

(4) 設立登記年月日 昭和 62 年 11 月 6 日

(5) 役員及び評議員

|       | 氏 名 | 備 考 |
|-------|-----|-----|
| 理 事 長 |     |     |
| 理 事   |     |     |
| 同     |     |     |
| 監 事   |     |     |

注) 1. 社会医療法人、特別医療法人及び特定医療法人以外の医療法人は、記載しなくても差し支えないこと。

2. 理事の備考欄に、当該医療法人の開設する病院、診療所又は介護老人保健施設 (医療法第 42 条の指定管理者として管理する病院等を含む。) の管理者であることを記載すること。(医療法第 47 条第 1 項参照)

3. 評議員の備考欄に、評議員の選任理由を記載すること。(医療法第 49 条の 4 参照)

2 事業の概要

- (1) 本来業務（開設する病院、診療所又は介護老人保健施設（医療法第42条の指定管理者として管理する病院等を含む。）の業務）

| 種類  | 施設の名称    | 医療機関コード    | 開設場所               | 許可病床数  |
|-----|----------|------------|--------------------|--|
| 診療所 | 上小出クリニック | 1010110540 | 群馬県前橋市上小出町二丁目42番地5 | 一般病床 0床<br>療養病床 0床<br>[医療保険 0床]<br>[介護保険 0床] |

- 注) 1. 地方自治法第244条の2第3項に規定する指定管理者として管理する施設については、その旨を施設の名称の下に【 】書で記載すること。
2. 療養病床に介護保険適用病床がある場合は、医療保険適用病床と介護保険適用病床のそれぞれについて内訳を[ ]書で記載すること。
3. 介護老人保健施設の許可病床数の欄は、入所定員及び通所定員を記載すること。

- (2) 附帯業務（医療法人が行う医療法第42条各号に掲げる業務）

| 種類又は事業名 | 実施場所 | 備考 |
|---------|------|----|
|         |      |    |

- 注) 地方公共団体から委託を受けて管理する施設については、その旨を施設の名称の下に【 】書で記載すること。

- (3) 収益業務（社会医療法人又は特別医療法人が行うことができる業務）

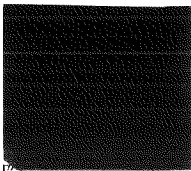
| 種類 | 実施場所 | 備考 |
|----|------|----|
|    |      |    |

- (4) 当該会計年度内に社員総会又は評議員会で議決又は同意した事項

令和5年12月8日 令和4年度決算の決定

令和6年4月30日 診療所名変更及び役員改選

様式 2



法人名 医療法人 齊藤内科泌尿器科医院  
所在地 群馬県前橋市上小出町二丁目42番地5

※医療法人整理番号 0 0 1 0 8

財 産 目 録  
(令和 6年 10月 31日現在)

|            |            |
|------------|------------|
| 1. 資 産 額   | 264,667 千円 |
| 2. 負 債 額   | 42,879 千円  |
| 3. 純 資 産 額 | 221,788 千円 |

(内 訳) (単位：千円)

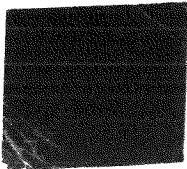
| 区 分               | 金 額     |
|-------------------|---------|
| A 流 動 資 産         | 63,388  |
| B 固 定 資 産         | 201,279 |
| C 資 産 合 計 (A + B) | 264,667 |
| D 負 債 合 計         | 42,879  |
| E 純 資 産 (C - D)   | 221,788 |

(注) 財産目録の価額は、貸借対照表の価額と一致すること。

土地及び建物について、該当する欄の□を塗りつぶすこと。

土 地 (□ 法人所有 ■ 賃借 □ 部分的に法人所有(部分的に賃借))  
建 物 (□ 法人所有 ■ 賃借 □ 部分的に法人所有(部分的に賃借))

様式 3 - 4



法人名 医療法人 齊藤内科泌尿器科医院  
所在地 群馬県前橋市上小出町二丁目42番地5

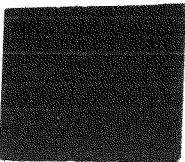
※医療法人整理番号 0 0 1 0 8

貸 借 対 照 表  
(令和 6年 10月 31日現在)

(単位：千円)

| 資 産 の 部       |         | 負 債 の 部             |         |
|---------------|---------|---------------------|---------|
| 科 目           | 金 額     | 科 目                 | 金 額     |
| I 流 動 資 産     | 63,388  | I 流 動 負 債           | 4,236   |
| II 固 定 資 産    | 201,279 | II 固 定 負 債          | 38,643  |
| 1 有 形 固 定 資 産 | 161,880 | 負 債 合 計             | 42,879  |
| 2 無 形 固 定 資 産 | 6,741   | 純 資 産 の 部           |         |
| 3 そ の 他 の 資 産 | 32,658  | 科 目                 | 金 額     |
|               |         | I 出 資 金             | 8,000   |
|               |         | II 積 立 金            | 213,788 |
|               |         | III 評 価 ・ 換 算 差 額 等 | 0       |
|               |         | 純 資 産 合 計           | 221,788 |
| 資 産 合 計       | 264,667 | 負 債 ・ 純 資 産 合 計     | 264,667 |

様式 4－2



法人名 医療法人 齊藤内科泌尿器科医院  
所在地 群馬県前橋市上小出町二丁目42番地5

※医療法人整理番号 0 0 1 0 8

損 益 計 算 書  
(自 令和 5年 11月 1日 至 令和 6年 10月 31日)

(単位：千円)

| 科 目        | 金 額     |
|------------|---------|
| I 事業損益     |         |
| A 本来業務事業損益 |         |
| 1 事業収益     | 89,912  |
| 2 事業費用     | 102,933 |
| 本来業務事業損失   | 13,021  |
| B 附帯業務事業損益 |         |
| 1 事業収益     | 0       |
| 2 事業費用     | 0       |
| 附帯業務事業利益   | 0       |
| 事業損失       | 13,021  |
| II 事業外収益   | 15,941  |
| III 事業外費用  |         |
| 経常利益       | 2,920   |
| IV 特別利益    |         |
| V 特別損失     |         |
| 税引前当期純利益   | 2,920   |
| 法人税等       | 81      |
| 当期純利益      | 2,839   |

(注) 1. 利益がマイナスとなる場合には、「利益」を「損失」と表示すること。  
2. 表中の科目について、不要な科目は削除しても差し支えないこと。



様式 5

監 事 監 査 報 告 書

医療法人 齊藤内科泌尿器科医院

理事長 齋藤 浩 殿

私は、医療法人 齊藤内科泌尿器科医院 の令和 5 年会計年度（令和 5 年 11 月 1 日から令和 6 年 10 月 31 日まで）の業務及び財産の状況等について監査を行いました。その結果につき、以下のとおり報告いたします。

監査の方法の概要

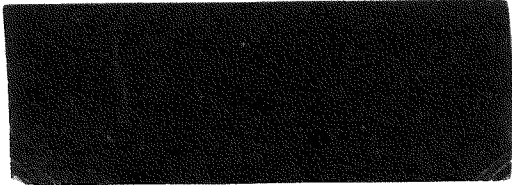
私は、理事会その他重要な会議に出席するほか、理事等からその職務の執行状況を聴取し、重要な決裁書類等を閲覧し、本部及び主要な施設において業務及び財産の状況を調査し、事業報告を求めました。また、事業報告書並びに会計帳簿等の調査を行い、計算書類、すなわち財産目録、貸借対照表、損益計算書及び関係事業者との取引の状況に関する報告書の監査を実施しました。

記

監査結果

- (1) 事業報告書は、法令及び定款に従い、法人の状況を正しく示しているものと認めます。
- (2) 会計帳簿は、記載すべき事項を正しく記載し、上記の計算書類の記載と合致しているものと認めます。
- (3) 計算書類は、法令及び定款に従い、損益及び財産の状況を正しく示しているものと認めます。
- (4) 理事の職務執行に関する不正の行為又は法令若しくは定款に違反する重大な事実はありません。

令和 6 年 12 月 22 日



法人名 医療法人 斉藤内科泌尿器科医院  
所在地 群馬県前橋市上小出町二丁目42番地5

※医療法人整理番号 0 0 1 0 8

関係事業者との取引の状況に関する報告書

(1) 法人である関係事業者

| 種類   | 名称 | 所在地 | 資産<br>総額<br>(千円) | 事業内容 | 関係事業者<br>との関係 | 取引の内容 | 取引<br>金額<br>(千円) | 科目 | 期末<br>残高<br>(千円) |
|------|----|-----|------------------|------|---------------|-------|------------------|----|------------------|
| 該当なし |    |     |                  |      |               |       |                  |    |                  |

(取引条件及び取引条件の決定方針等)

(2) 個人である関係事業者

| 種類   | 氏名   | 職業 | 関係事業者<br>との関係 | 取引の内容            | 取引<br>金額<br>(千円) | 科目   | 期末<br>残高<br>(千円) |
|------|------|----|---------------|------------------|------------------|------|------------------|
| 賃貸契約 | 齋藤 浩 | 医師 | 医療法人の理事<br>長  | 診療所施設の賃<br>貸料の支払 | 1,200            | 地代家賃 |                  |

(取引条件及び取引条件の決定方針等)

月額地代家賃は100千円で、当月分を当月末に振込にて支払、地代家賃の設定は、医療法人設立の認可申請時の算出方法にて決定しております。